





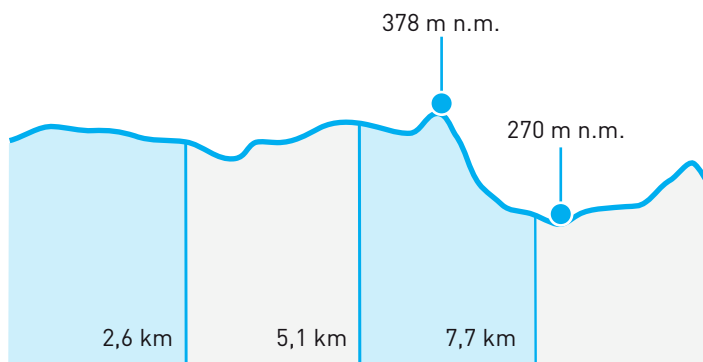


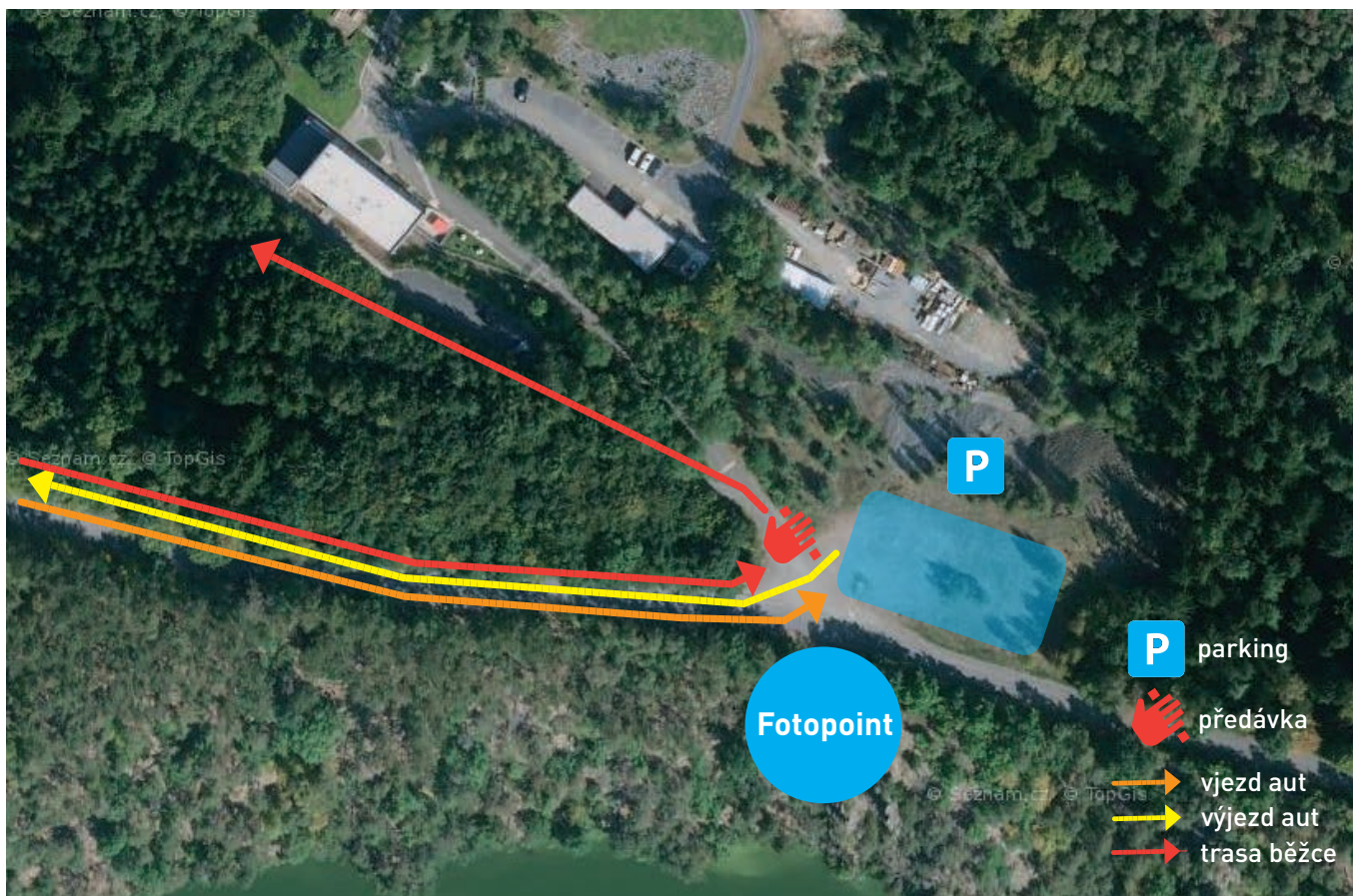
30

| | | |
|---|--------------------|--|
|  | START | Líchovy, u vodní nádrže / 49.6761881N, 14.3194369E |
|  | CÍL | Štola Josef, štěrková plocha / 49.7289150N, 14.3495675E |
|  | TRASA BĚŽCE | Mezi domky naproti zastávce po cyklo č. 301, kolem rybníku Stará Voda, na křižení odbočit vpravo, po cca 300 m vlevo na polní cestu, po 1.5 km se napojíme na modrou TZ/ cyklo č 301. Dále vlevo na silnici II. tř. č. 119 / cyklo č. 301, druhá doleva do osady Cihelna, po poli, do lesa, v lese druhá doprava a vpravo na zpevněnou cestu, vlevo přes most na Cholín, na rozcestí Cholín vpravo po žluté TZ, do kopce na rozcestí Homole, odbočit vpravo po silnici, Štola Josef. |
|  | TRASA AUTA | Z Líchov po silnici I. tř. 18, sjezd vlevo na Dublovice, Křepenice. Vlevo na silnici č. 119 do Cholína. Odbočit vpravo na Smitovice. Týmová auta vjezd povolen (cca 12 km, 15 min.). |
|  | PARKOVÁNÍ | Parkování na parkovišti u Štoly Josef. Řiďte se pokyny organizátorů. Dbejte zvýšené opatrnosti, příjezd a odjezd aut je po stejné komunikaci jako doběh běžců do předávky! |

| | | |
|---|--------------------------------|--|
|  | DĚLKA | 10,20 km |
|  | NÁROČNOST | 2,5 |
|  | POVRCH | 40 % asfalt, 30 % zpevněná cesta 30 % lesní/polní cesta |
|  | DOPORUČENÁ OBUV - TRAIL | CRAFT ADV Nordic Speed 2 |
|  | PŘEVÝŠENÍ | stoupání 150 m klesání 200 m |



Štola Josef



30

